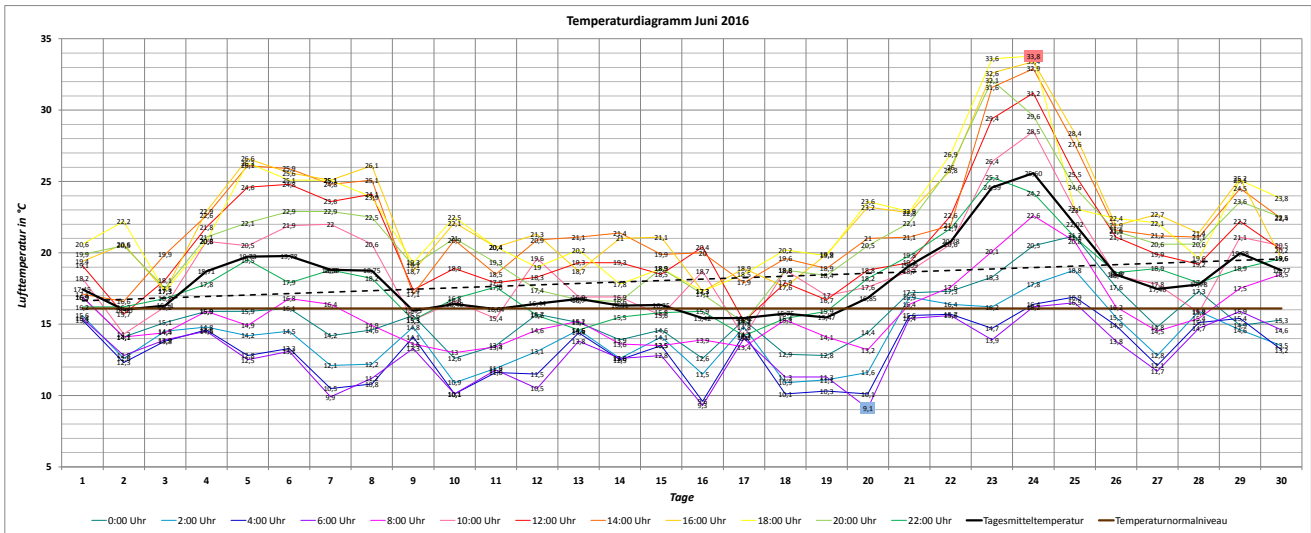


Klimaauswertung Monat Juni 2016

Wetterstation Gera-Tinz

218 m über NN
50° 54' N, 12° 4' O



Monatsmitteltemperatur Juni 2016: **18,11 °C**
Normalwert Juni (Referenz 1961-1990): **16,1 °C**
Abweichung vom Normalwert: **+ 2,01 °C**

Höchsttemperatur Juni 2016: **33,8 °C** (23.06.2016, 17:53 Uhr und 24.06.2016, 18:21 Uhr)
Bisherige Höchsttemperatur Juni: **34,8 °C** (08.06.2014, 17:29 Uhr)
Tiefsttemperatur Juni 2016: **8,9 °C** (20.06.2016, 5:42 Uhr)
Bisherige Tiefsttemperatur Juni: **1,6 °C** (08.06.2005, 6:18 Uhr)
Maximale Tagestemperaturamplitude: **19,8 K** (23.06.2016)

Temperaturabhängige Kenntage:

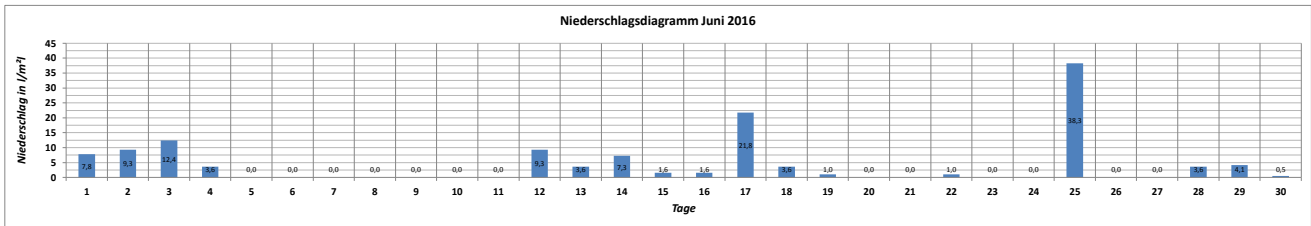
Eistag $T_{max} < 0 °C$	Frosttag $T_{max} < 0 °C$	Vegetationstag $T_{min} > 5 °C$	Kalter Tag $T_{max} < 10 °C$	Sommertag $T_{max} > 25 °C$	Tropennacht $T_{min} > 20 °C$	Heißer Tag $T_{max} > 30 °C$
0	0	30	0	9	0	2

Bemerkung:

Das Monatsmittel im Juni 2016 lag etwa mehr als 2 °C oberhalb des Sollwerts der international gültigen Referenzperiode (1961-1990). Dieser Wärmeüberschuss war auch durch milde Nachttemperaturen bedingt. Nur in fünf Nächten lag das Temperaturminimum unter 10 °C. Insgesamt gestaltete sich der Juni 2016 sehr wechselhaft. Die Wittersingularität der "Schafskälte" fiel aus. Eine sommerlich trockene Witterungsphase gab es vom 5.-9. Juni. Nachfolgend etablierte sich bis zum 20. Juni eine normaltemperierte, aber zugleich wechselhafte Phase bevor die Temperaturen für ein kurzes dreitägiges hochsommerliches Intermezzo anstiegen, welches durch starke Gewitter beendet wurde. Insgesamt wurden neun Sommertage und zwei heiße Tage registriert.

Phänologie:

Beginn Hochsommer: 28.06.2016 (Fruchtreife Rote Johannisbeere)

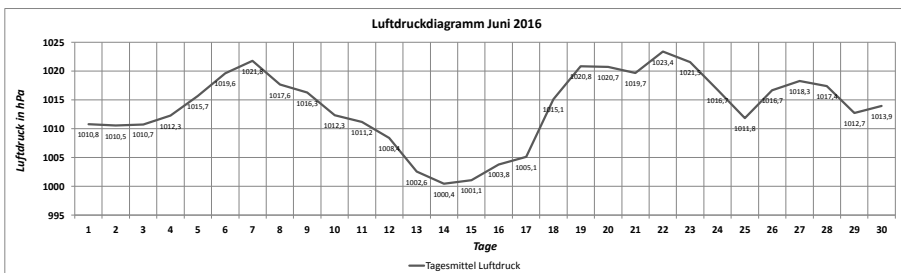


Niederschlagssumme Juni 2016: **130,5 l/m²**
Normalwert Juni (Referenz 1961-1990): **74 l/m²**
Absolute Abweichung vom Normalwert: **+ 56,5 l/m²**
Prozentuale Abweichung vom Normalwert: **176,4%**

Anzahl der Regentage: 17
Höchste Tagessumme: 38,3 l/m² (25.06.2016)
Höchste 1h-Regensumme: 38,3 l/m² (25.06.2016, 16:30-17:30 Uhr) Rekordwert

Bemerkung:

Von Seiten des Niederschlags betrachtet, war der Juni 2016 ein Rekordmonat. Zum einen wurde mit einer Monatssumme von 130,5 l/m² das bisherige Maximum von 106,2 l/m² aus dem Jahr 2013 deutlich übertroffen. Zum anderen war an diesem markanten Niederschlagsüberschuss maßgeblich das Gewitter vom 25.06. beteiligt. Zwischen 16:30 Uhr und 17:30 Uhr fielen in Gera-Tinz 38,3 l/m² Regen, begleitet von Hagel bis 1,5 cm Korndurchmesser - die höchste bisher am Standort Gera-Tinz gemessene 1h-stündige Regenmenge. Der bisherige Höchstwert lag bei 36,3 l/m² und wurde am 18.09.2006 gemessen.



Maximaler Luftdruck Juni 2016: **1024,2 hPa** (22.06.2016, 09:00 Uhr)
Minimaler Luftdruck Juni 2016: **999,2 hPa** (14.06.2016, 15:30 Uhr)
Monatsamplitude Juni 2016: **25,0 hPa**

